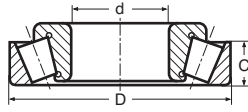


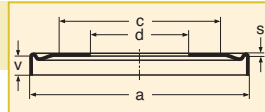
Lagerreihe 330/Series 330



Lager/
bearing

	d	D	B
33005	25	47	14
33006	30	55	16
33007	35	62	17
33008	40	68	18
33009	45	75	19
33010	50	80	19
33011	55	90	21
33012	60	95	21
33013	65	100	21
33014	70	110	25,5
33015	75	115	25,5
33016	80	125	29,5
33017	85	130	29,5
33018	90	140	32,5
33019	95	145	32,5
33020	100	150	32,5
33021	105	160	34
33022	110	170	37
33024	120	180	38
33026	130	200	43
33028	140	210	44
33030	150	225	46

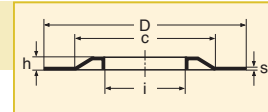
AV



NILOS-
Ring

	a	c	d	s	v
33005 AV	46	39	25	0,3	3,5
33006 AV	53,8	44	30	0,3	4,2
33007 AV	60	53	35	0,3	4,2
33008 AV	66,5	56	40	0,3	4,5
33009 AV	73,5	63	45	0,3	5,5
33010 AV	78,6	68	50	0,3	5,2
33011 AV	88,4	76	55	0,3	6,5
33012 AV	93,2	80	60	0,3	6,5
33013 AV	98,4	86	65	0,3	6,2
33014 AV	107,5	92	70	0,3	5,7
33015 AV	113	98	75	0,5	5,7
33016 AV	122,5	105	80	0,5	7
33017 AV	128	110	85	0,5	7
33018 AV	137	116	90	0,5	6,7
33019 AV	142	122	95	0,5	6,7
33020 AV	147	127	100	0,5	6,7
33021 AV	156	133	105	0,5	9,2
33022 AV	165,5	142	110	0,5	10,2
33024 AV	174,5	152	120	0,5	10,2
33026 AV	195	175	130	0,5	12,5
33028 AV	206	180	140	0,5	12,5
33030 AV	220	198	150	0,5	13,5

JV

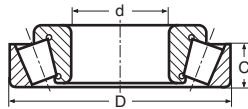


NILOS-
Ring

	i	c	D	h	s
33005 JV	28,1	38	47	2,5	0,3
33006 JV	32,2	47	55	2,5	0,3
33007 JV	37	51	62	2,5	0,3
33008 JV	43	58	68	3	0,3
33009 JV	48	64	75	3	0,3
33010 JV	53	68	80	3	0,3
33011 JV	60	80	90	3	0,3
33012 JV	63	82	95	3	0,3
33013 JV	70	88	100	3,5	0,3
33014 JV	74,5	95	110	3,5	0,3
33015 JV	79,5	102	115	3,5	0,3
33016 JV	85	112	125	3,5	0,5
33017 JV	90	114	130	3,5	0,5
33018 JV	95	122	140	3,5	0,5
33019 JV	97,8	130	145	4	0,5
33020 JV	105	132	150	4	0,5
33021 JV	110	140	160	4	0,5
33022 JV	116	148	170	4	0,5
33024 JV	125,5	165	180	4	0,5
33026 JV	134	175	200	4	0,5
33028 JV	144	190	210	4	0,5

330

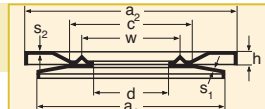
Lagerreihe 330/Series 330



Lager/
bearing

	d	D	B
33005	25	47	14
33006	30	55	16
33007	35	62	17
33008	40	68	18
33009	45	75	19
33010	50	80	19
33011	55	90	21
33012	60	95	21
33013	65	100	21
33014	70	110	25,5
33015	75	115	25,5
33016	80	125	29,5
33017	85	130	29,5
33018	90	140	32,5
33019	95	145	32,5
33020	100	150	32,5
33021	105	160	34
33022	110	170	37
33024	120	180	38
33026	130	200	43
33028	140	210	44
33030	150	225	46

AK



NILOS-
Ring

	a1	a2	c	d	w*	h	s1	s2	G	g	t
33005 AK	46	50	36	25	31	3	0,3	0,5	51	47	17,4
33006 AK	53,8	58	43	30	37	3	0,3	0,5	59	55	20,4
33007 AK	60	65	47	35	41	3	0,3	0,5	66	62	21,4
33008 AK	66,5	71	54	40	47	4	0,3	0,5	72	68	22,4
33009 AK	73,5	78	63	45	54	4	0,3	0,5	79	75	24,4
33010 AK	78,6	83	64	50	57	4	0,3	0,5	84	80	24,4
33011 AK	88,4	93	71	55	63	4	0,3	0,5	94	90	27,4
33012 AK	93,2	98	80	60	70	4,5	0,3	0,5	99	95	27,4
33013 AK	98,4	103	82	65	73	4,5	0,3	0,5	105	100	27,4
33014 AK	107,5	113	91	70	80	4,5	0,3	0,5	115	110	31,4
33015 AK	113	118	98	75	86	4,5	0,5	0,5	120	115	31,6
33016 AK	122,5	128	103	80	91	5	0,5	0,5	130	125	36,6
33017 AK	128	133	108	85	96	5	0,5	0,5	135	130	36,6
33018 AK	137	143	115	90	102	5	0,5	0,5	145	140	39,6
33019 AK	142	148	120	95	107	5	0,5	0,5	150	145	39,6
33020 AK	147	153	124	100	112	5	0,5	0,5	155	150	39,6
33021 AK	156	164	135	105	118	5	0,5	0,5	166	160	43,6
33022 AK	165,5	174	139	110	124	5	0,5	0,5	176	170	47,6
33024 AK	174,5	184	150	120	134	5	0,5	0,5	186	180	48,6
33026 AK	195	214	173	130	150	5	0,5	0,5	217	200	55,7
33028 AK	206	219	179	140	160	5	0,5	0,5	222	210	56,7
33030 AK	220	239	190	150	170	5	0,5	0,5	242	225	59,7

330

* Bitte beachten: Die Festhaltewarzen des NILOS-Ringes AK haben einen Durchmesser am Grund von 4 mm und eine Höhe von 1,5 mm.
* Please note: Locking nipples of NILOS Rings AK have a diameter of 4 mm at the bottom and a height of 1,5 mm.